

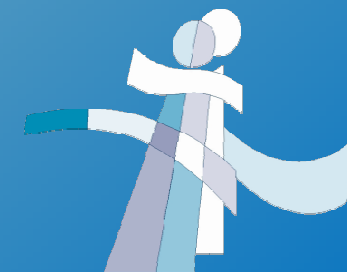
Nabeschouwing

Anyta van Arnhem
Consulent CCE



Centrum voor Consumenten en Experientie
voor mensen met een bijzondere zorgvraag

-
- **Wetenschappelijk onderzoek**
 - **Praktijkgerelateerde kennis**



Aanbevelingen

- **Vroegdiagnostiek**
- **Ondersteuning van het (gezins) systeem**
- **Bekendheid bij professionals en verwijzers**
- **Aandacht voor communicatie**
- **Uitwerking integratief begeleidingsmodel**

