

Ervaringen en bevindingen uit de CCE-praktijk

Jaap van den Heuvel
Coördinator CCE

Denk aan uw mobiele telefoon



Centrum voor Care and Experience
voor mensen met een bijzondere zorgvraag

Programma

- 13.00-14.10 **1e ronde presentaties**
Ervaringen uit de CCE-praktijk - Jaap van den Heuvel
Ervaringen uit de gezinspraktijk - Astrid Snel
SMs in medisch perspectief - Wiebe Braam
Kinderen met SMs in gezin en schools - Mattijn Mataheru
- 14.10-14.40 **Pauze**
- 14.40-15.30 **2e ronde presentaties**
Senso Motorische integratie bij SMs -Cor Reusen
Een begeleidingsmodel bij SMs - Cor Mastwijk
Nabeschouwing- Anyta van Arnhem,
- 15.30 **Overhandigen eerste exemplaar van de publicatie**
15.35 **Forum** - o.l.v. Wilmar Harpe
16.15 **Afsluiting**
- 16.20-17.00 **Drankje en hapje**



CCE-project

- **CCE: Centrum voor Consultatie en Expertise**

- | | |
|-------------------------|--------------------------|
| - Eind 2008 | Eerste contacten |
| - Mei 2009 | Studiemiddag |
| - September 2009 | Projectplan |
| - November 2009 | Start project |
| - December 2010 | Afronding project |



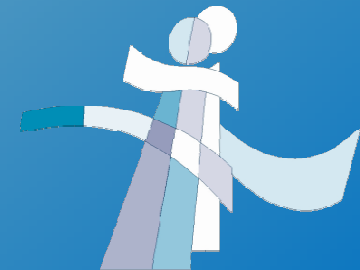
CCE-project

- **Opdracht:** ervaringen binnen (SMs)consultatie vastleggen en beschikbaar stellen
- **Projectgroep:** coördinatoren/ consulenten/ secretariële ondersteuning
- **Resultaat:** publicatie (en dvd)
- **Netwerk**



Casuïstiek

- 1ste aanmelding 2003/ 2001
- 2003: nog 2 aanmeldingen SMs overwogen
- 2004-2008: meerdere aanmeldingen
- 2008: 4 aanmelding van 1 school
- 2008: 5 aanmeldingen elders
- 2009: 5 aanmeldingen
- 2010: eerste half jaar 5 aanmeldingen



Casuïstiek

- **Totaal 29 aanmeldingen**
- **Publicatie: 16 aanmeldingen (bij 3 niet vastgesteld)**
- **9: M 7:V**
- **Leeftijd 11,9**
- **Helpt aanmeldingen van ZML-school**



Publicatie

- **Praktijkervaringen**
- **Good practice**
- **Mogelijk meer consultaties**
- **Relatief kleine groep**
- **Alleen aanvragen bij het CCE
(moeilijk hanteerbaar)**



Fijne middag



Centrum voor Consumenten en Experientie
voor mensen met een bijzondere zorgvraag